

## 新型コロナウイルス感染症 (2022年11月29日 9:00現在 暫定値)

※2022年第38週からは感染症法第12条に基づく届出と全数報告をHER-SYSデータで集計

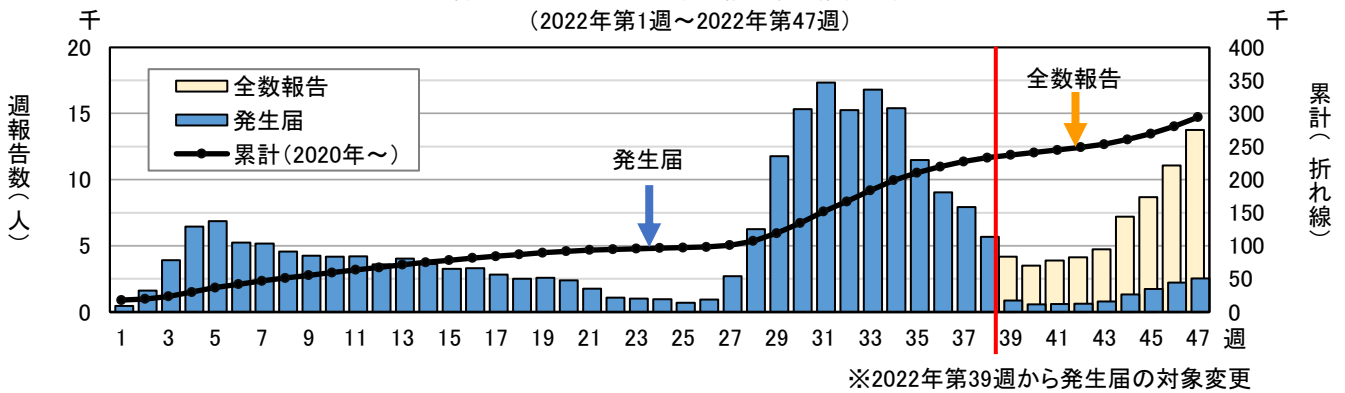
### 【2022年第47週 (11月21日～11月27日)】

- ◆ 発生届は2,541件で、第46週 (2,221件) から増加しました。85.5% が65歳以上でした。
- ◆ 全数報告は13,744件で、第46週 (11,076件) から増加しました。8.1% が健康フォローアップセンターからの報告 (自己検査陽性) でした。

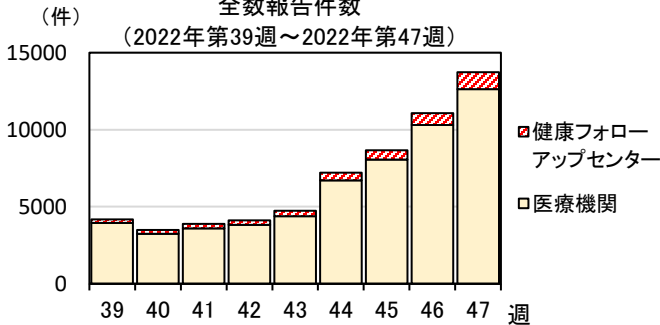
#### 発生届対象者 (2022年9月26日から)

- ・65歳以上の者
  - ・入院を要する者
  - ・重症化リスクがあり、かつ、次のいずれかに該当する者
    - 新型コロナ治療薬の投与が必要
    - 新型コロナ罹患により新たに酸素投与が必要
  - ・妊婦
- ※発生届対象者も全数報告 (日次報告) に含まれます。

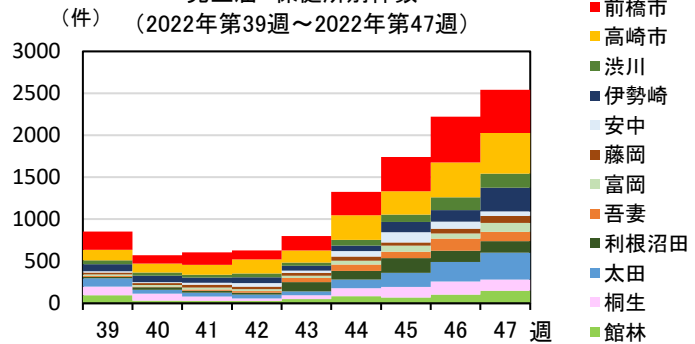
新型コロナウイルス感染症報告数の推移と累計  
(2022年第1週～2022年第47週)



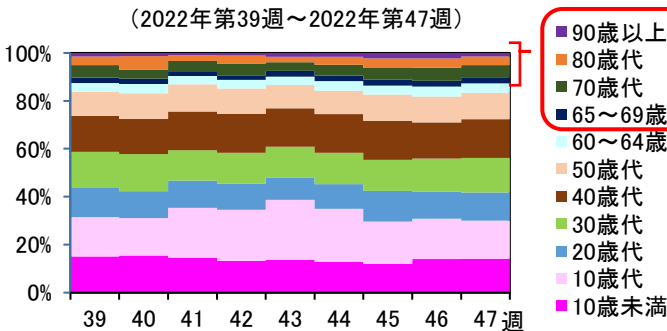
全数報告件数  
(2022年第39週～2022年第47週)



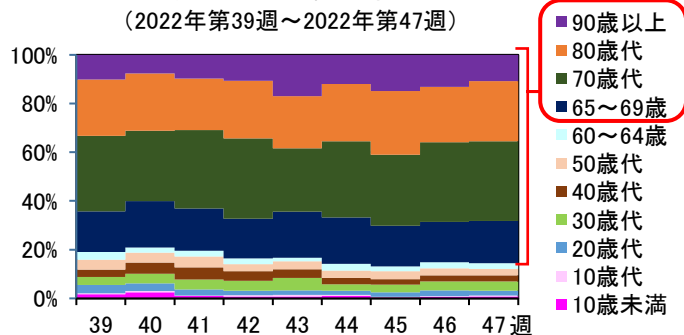
発生届 保健所別件数  
(2022年第39週～2022年第47週)



全数報告年齢群別割合  
(2022年第39週～2022年第47週)



発生届 年齢群別割合  
(2022年第39週～2022年第47週)



## ●新型コロナウイルス SARS-CoV-2 ゲノム解析について(Vol.26)

### 新型コロナウイルスゲノム解析結果(2022年第46週(11月14日～20日)まで)

県内では、2021年第48週(11月29日～12月5日)以降、デルタ株 AY.29 の再流行がありましたが、オミクロン株が第50週(12月13日～19日)に初めて検出され、2022年第1週(1月3日～9日)以降、BA.1 が主な流行となりました。

第2週(1月10日～16日)に渡航歴のある患者から BA.2 も検出されましたが、その後の拡大はみられていませんでした。2022年第9週(2月28日～3月6日)以降、BA.2 の検出が増加し、主な流行となりました。第25週(6月20日～26日)以降、新たに BA.5 が検出され、第30週(7月25日～31日)に BA.4 が検出されましたが、現在も BA.5 による流行が継続しています。

また BA.2.75.3(BA.2 系統)が第38週(9月19日～25日)、BQ.1.1(BA.5 系統)が第44週(10月31日～11月6日)以降検出されており、引き続きゲノム解析による流行の把握が重要と思われます。

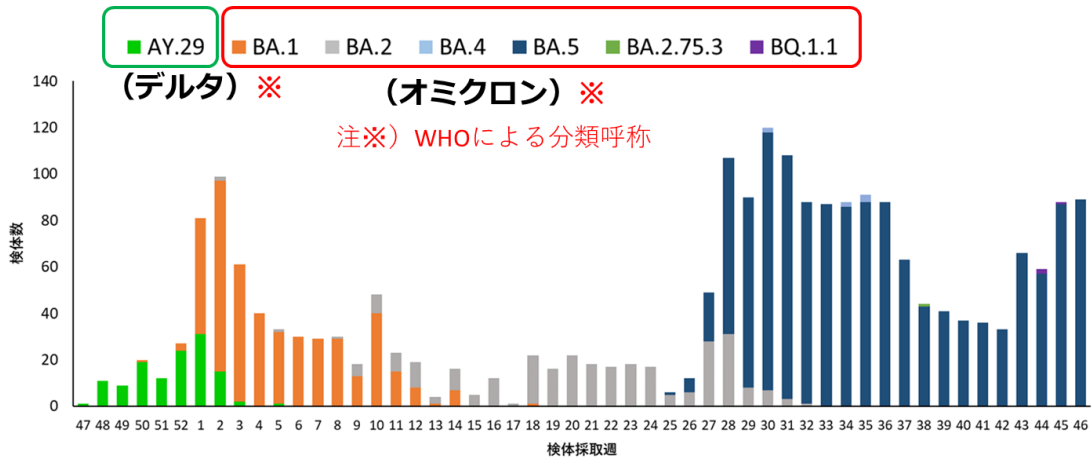


図1 新型コロナウイルス分子系統の時系列解析(検体数)【群馬県衛生環境研究所実施分】

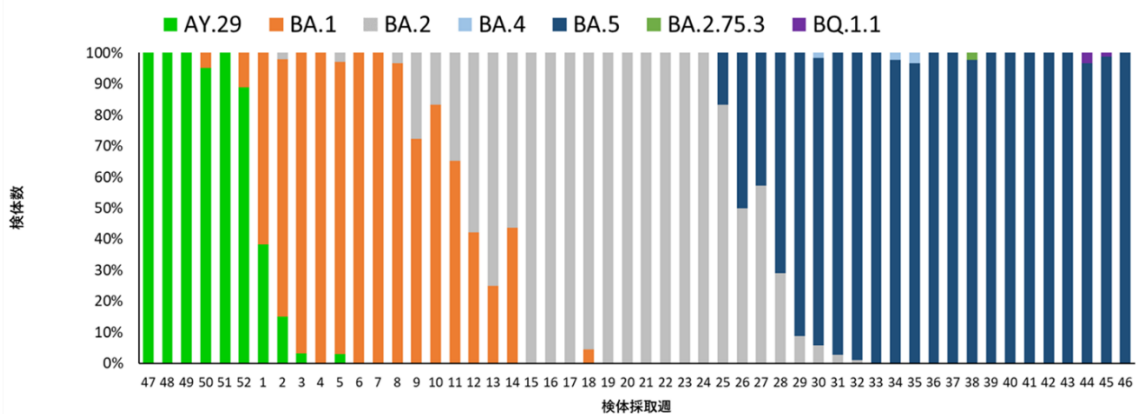


図2 新型コロナウイルス分子系統の時系列解析(割合%)【群馬県衛生環境研究所実施分】