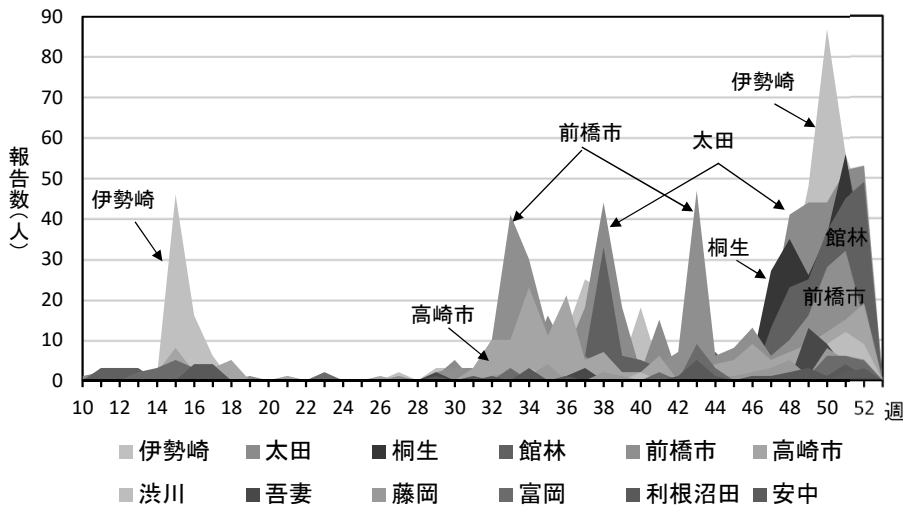


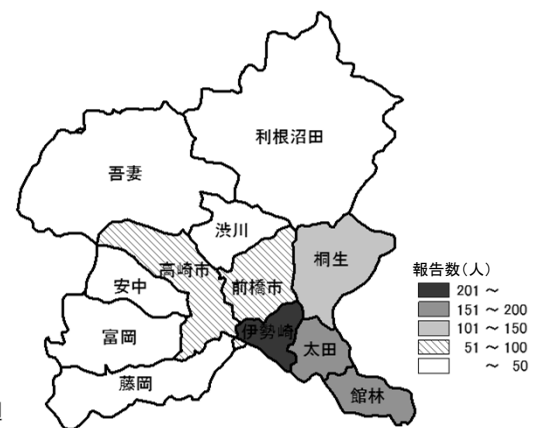
● 新型コロナウイルス感染症

- ◆ 2020年第52週（～12月27日）までの県内で報告された新型コロナウイルス感染症患者は、男性1,243名、女性947名、計2,190名でした。
- ◆ 12月の報告数は970名で調査開始後最も多く、11月に比較し約3倍の報告数となりました。届出保健所別では、伊勢崎地域224名（23%）、太田地域190名（20%）、館林地域156名（16%）で多くの報告がありました。

届出保健所別報告数の推移
(2020年第10週～52週)

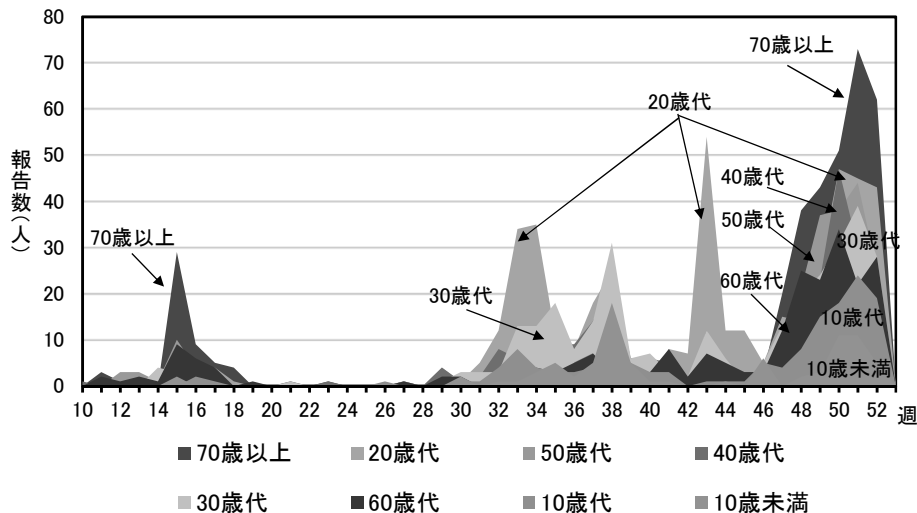


12月の届出保健所別報告状況
(2020年12月1日～27日)

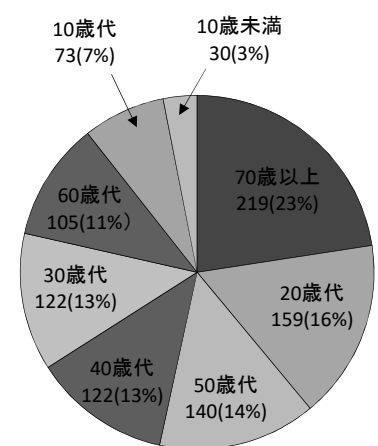


- ◆ 12月の年齢群別報告数は70歳以上が最も多く219名（23%）、次いで20歳代が159名（16%）、50歳代が140名（14%）でした。

年齢群別報告数の推移
(2020年第10週～52週)



12月の年齢群別報告数割合
(2020年12月1～27日)



【新型コロナウイルス感染症患者発生状況（1月4日 現在）】

県内患者発生数：2,491名 県内死亡者数：47名（12月の死亡者数：22名）
国内患者発生数（感染者：厚労省発表）：243,847名

*この情報に関するお問い合わせ先：群馬県感染制御センター（群馬県衛生環境研究所）
TEL: 027-232-4881 E-mail: kansenseigyoc@pref.gunma.lg.jp