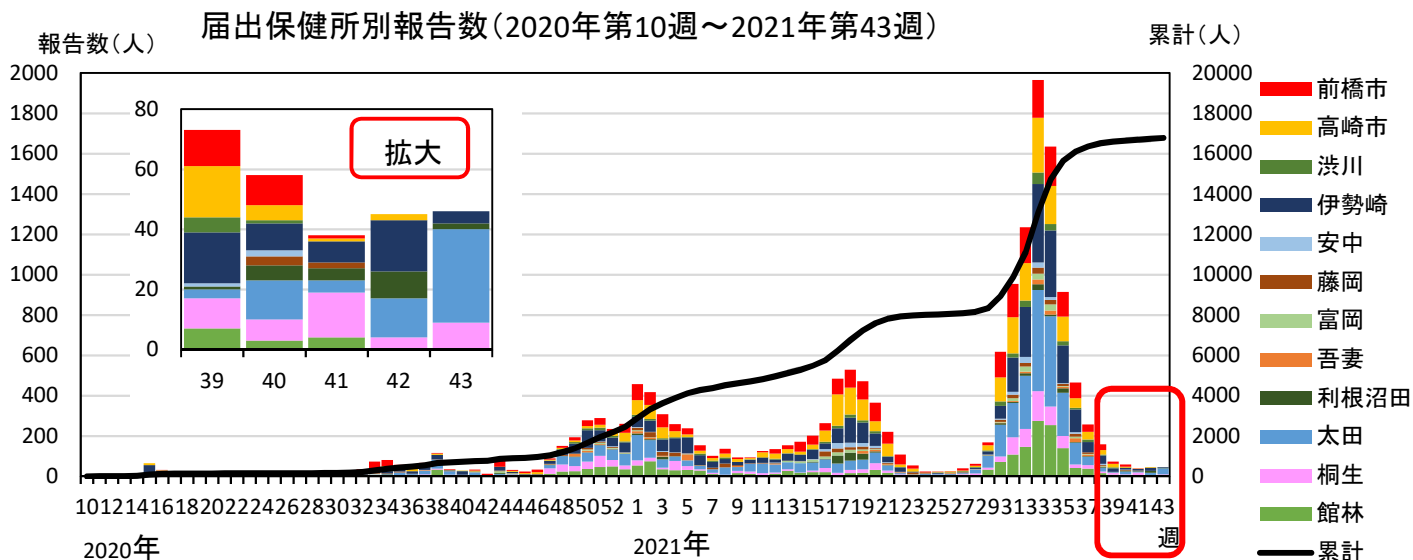


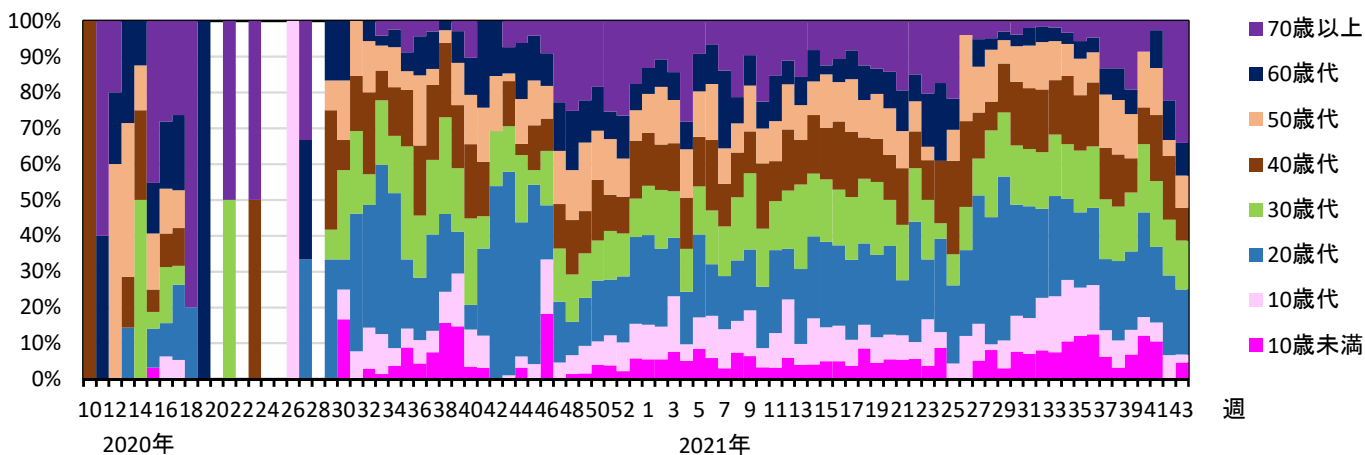
● 新型コロナウイルス感染症 (2021年11月1日 13:00現在 暫定値)

【2021年第43週 (～10月31日) まで】

県内で報告された新型コロナウイルス感染症患者は、男性9,397名、女性7,382名、計16,779名でした。



年齢群別報告数割合 (2020年第10週～2021年第43週)



【10月】

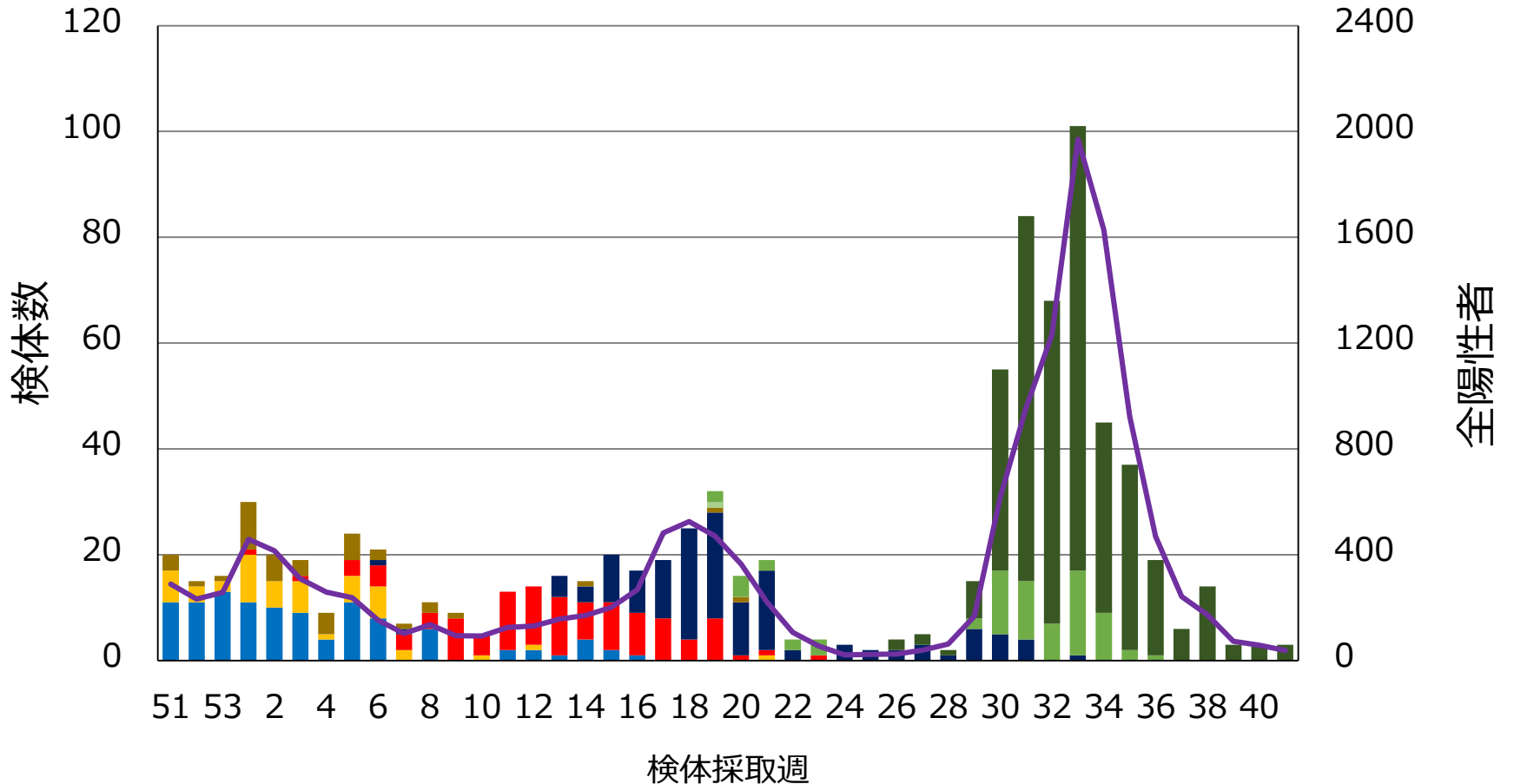
- ◆ 報告数は212名で、9月の報告数1,468名から減少しました。届出保健所別では、太田が最も多く62名 (29%)、次いで伊勢崎46名 (22%)、桐生41名 (19%) でした。
- ◆ 年齢群別報告数は20歳代が49名 (23%) と最も多く、次いで70歳代以上が40名 (19%)、30歳代が36名 (17%) でした。

【参考：新型コロナウイルス感染症患者発生状況 (10月31日公表)】

県内患者発生数16,786名 県内死亡者数：176名
国内患者発生数 (感染者：厚労省発表)：1,722,610名

群馬県における新型コロナウイルスのゲノム解析

第41週（令和3年10月11～17日）まで（民間検査機関で実施されたものを除く）



注※) WHOによる分類呼称