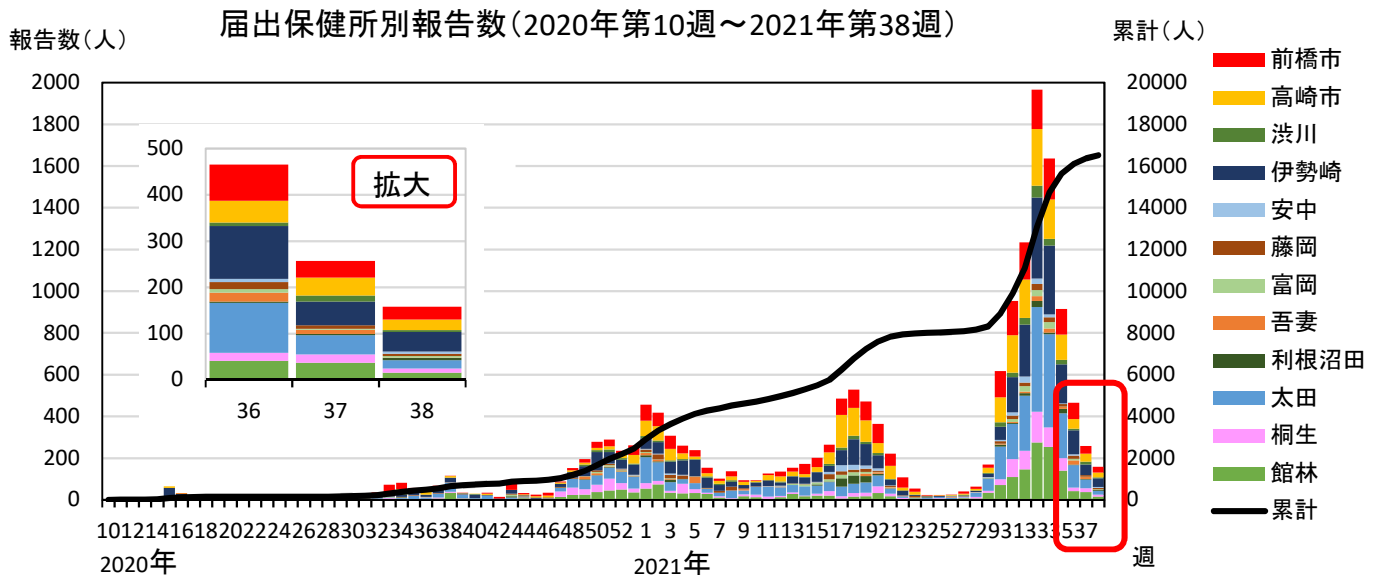


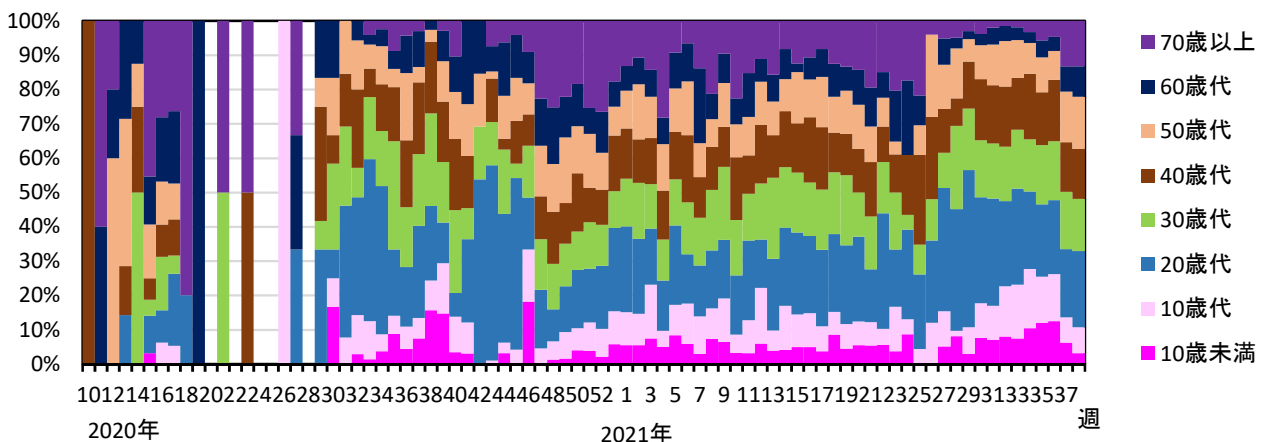
● 新型コロナウイルス感染症 (2021年10月1日 17:00現在 暫定値)

【2021年第38週 (~9月26日) まで】

県内で報告された新型コロナウイルス感染症患者は、男性9,255名、女性7,263名、計16,519名でした。



年齢群別報告数割合(2020年第10週~2021年第38週)



【9月】

- ◆ 報告数は1,467名で、8月の報告数6,208名から減少しました。届出保健所別では、伊勢崎が最も多く333名(23%)、次いで太田275名(19%)、前橋市232名(16%)でした。
- ◆ 年齢群別報告数は20歳代が302名(21%)と最も多く、次いで30歳代が243名(17%)、40歳代が222名(15%)でした。各年代における割合の差が少なくなっています。

【参考：新型コロナウイルス感染症患者発生状況(10月1日公表)】

県内患者発生数16,580名 県内死亡者数：172名)

国内患者発生数(感染者：厚労省発表)：1,701,309名