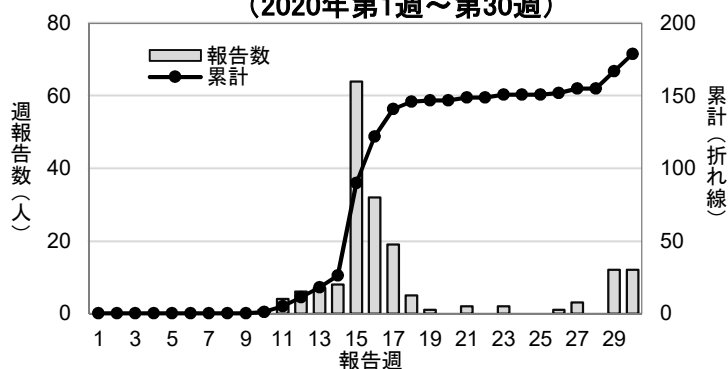


● 新型コロナウイルス感染症

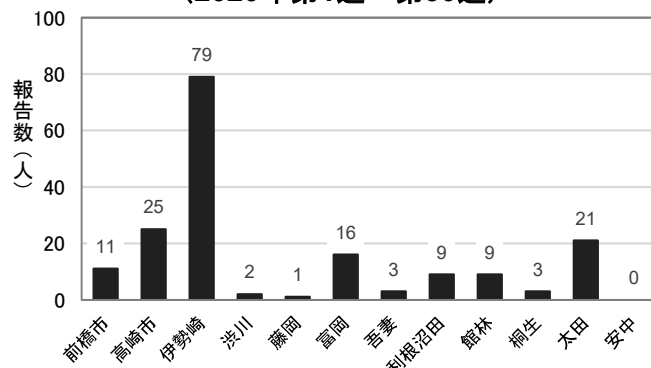
◆2020年第30週（～7月26日）までの県内で報告された新型コロナウイルス感染症患者は、男性90名、女性89名、計179名でした。

◆5月までの報告では70歳以上の割合が最も多く、報告数全体の35%を占めていましたが、6月以降は20歳代及び40歳代が報告数全体の20%と多く、70歳以上は6.7%でした。

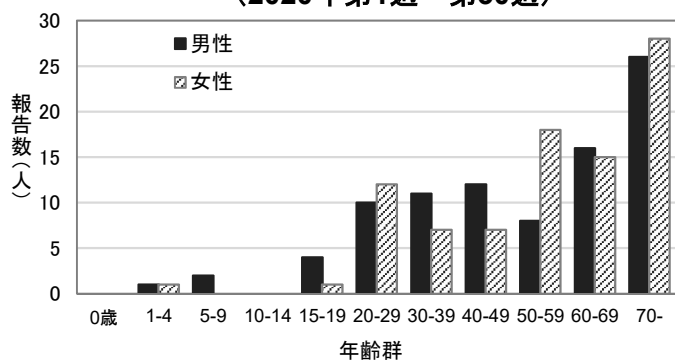
報告数の推移と累計
(2020年第1週～第30週)



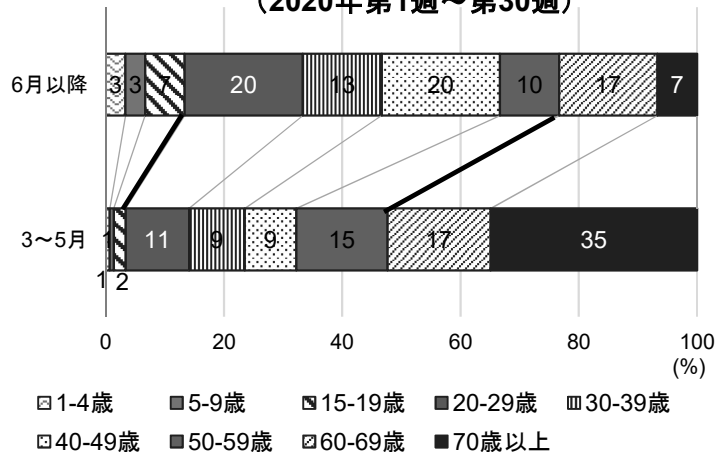
地域別報告数
(2020年第1週～第30週)



年齢群別報告数
(2020年第1週～第30週)



年齢群別報告数の割合
(2020年第1週～第30週)



【新型コロナウイルス感染症患者発生状況】

県内患者発生数：192名 県内死亡者数：19名

県外届出患者数：7名 (空港検疫陽性者：4名) (8月2日 15:00現在)

国内患者発生数 (感染者：厚労省発表)：38,072名 (8月2日 0:00現在)