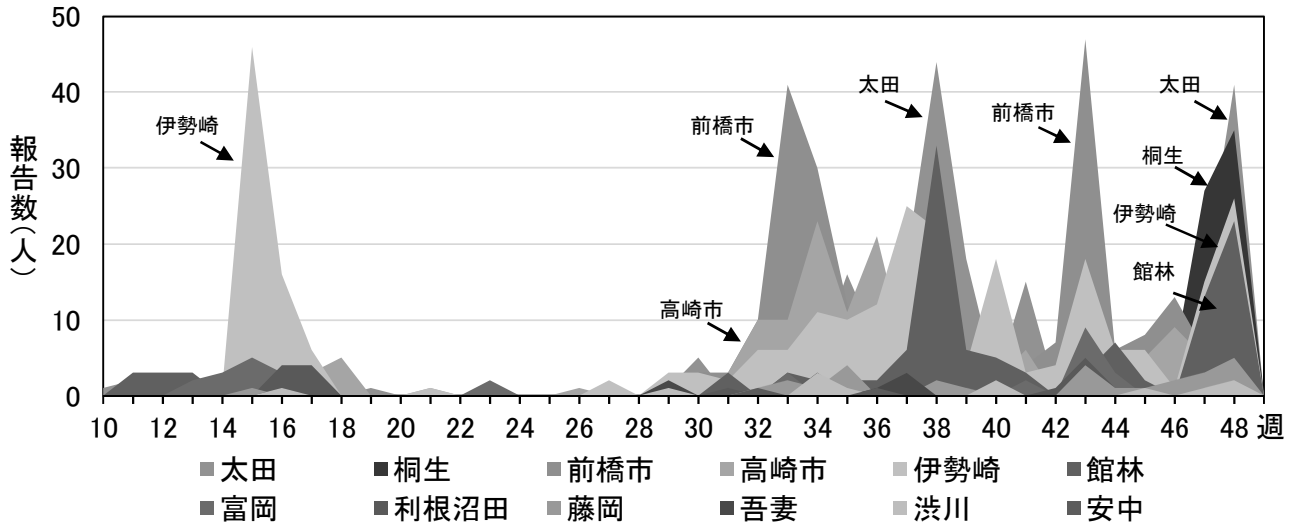


● 新型コロナウイルス感染症

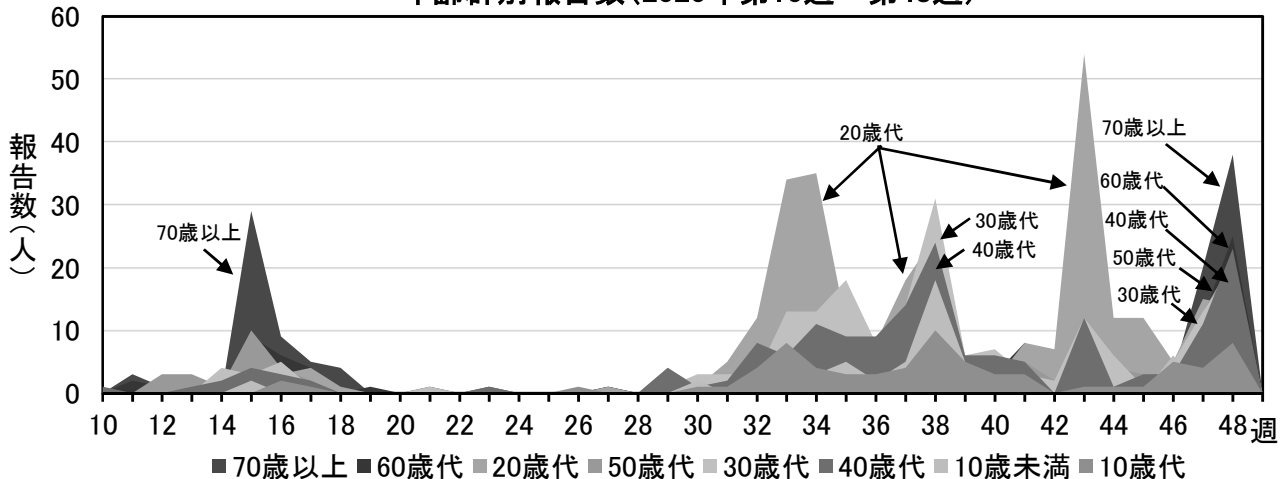
- ◆ 2020年第48週（～11月29日）までの県内で報告された新型コロナウイルス感染症患者は、男性687名、女性510名、計1,197名でした。
- ◆ 11月の報告数は297名で調査開始後最も多く、届出保健所別では、桐生地域68名（23%）、太田地域58名（20%）、伊勢崎地域49名（16%）で多く報告がありました。

届出保健所別報告数(2020年第10週～第48週)



- ◆ 11月の年齢群別報告数は70歳以上が62名で最も多く、全体の21%を占めていましたが、20歳～60歳代の各年齢層でも15%前後の報告がありました。

年齢群別報告数(2020年第10週～第48週)



【新型コロナウイルス感染症患者発生状況（11月30日 現在）】

県内患者発生数：1,221名 県内死亡者数：22名
 空港検疫等県外届出患者数：30名
 国内患者発生数（感染者：厚労省発表）：146,760名