

仕事と家庭(育児)の両立を目指している**子育て医師**の方々へ!!

群馬県医師会

保育サポーターバンク

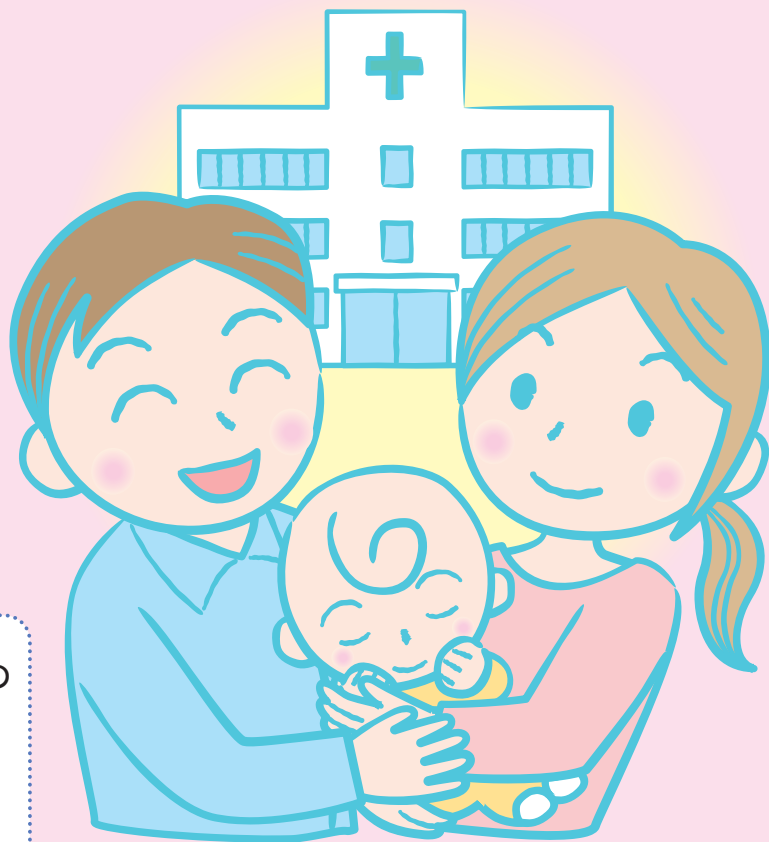
をご活用ください

保育サポーターバンクとは

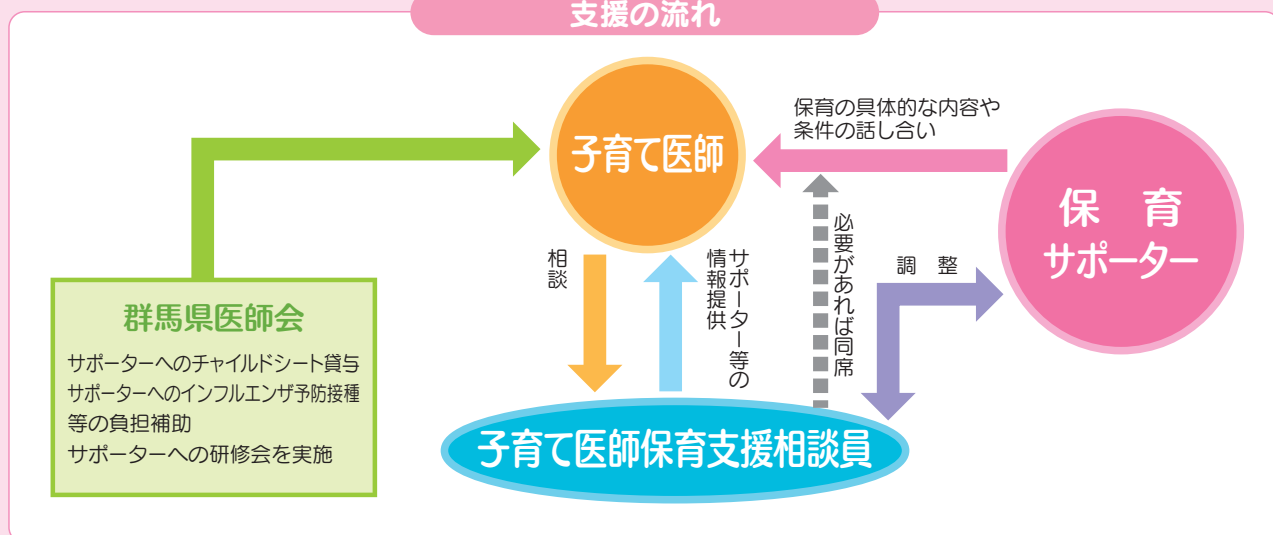
- ◎ **子育て医師** が仕事と家庭を両立するための支援を目的としています。
- ◎ **子育て医師** には男性医師も含まれます。また、医学生、研修医も利用可能です。
- ◎ 支援内容は、サポーターが保育と併せてできる範囲であれば制限はありません。
- ◎ 報酬は、支援内容に基づき利用医師とサポーターが話し合って決めます。なお、相談員よりモデル単価は提示いたします。

支援の例

- ◎ 利用医師の自宅やサポーター宅での子どもの預かり
- ◎ 保育施設等や習い事への送迎
- ◎ 病児・病後児保育
- ◎ その他、必要な支援



支援の流れ



●お申し込み・お問い合わせ先●

群馬県医師会
子育て医師保育支援相談員
〒371-0022 群馬県前橋市千代田町1-7-4

携帯 : **080-1115-4176** 月～金曜日(祝日を除く)
電話 : **027-231-5311** 10:00～16:00
TEL:027-231-5311 FAX:027-231-7667
E-mail:hoiku@mail.gunma.med.or.jp

